



inhoudsopgave

Resolastic N [®]	Pagina 06
Elastoplast [®]	Pagina 07
Prisma [®]	Pagina 08
Bi-Trapez [®]	Pagina 09
Isolasto [®]	Pagina 10
MG-Glijfolie	Pagina 11
MG-Z [®] glijfolie	Pagina 12
MG-V10 bouwilt	Pagina 13
Compact Bearing S65 [®] (voorheen B+U S65)	Pagina 14
B+U [®] "Teflon" glijblok	Pagina 15
Compact Bearing S70 [®] (voorheen B+U S70)	Pagina 16
Compact Bearing CR2000 [®] (voorheen CR-H 20)	Pagina 17
Perforated Bearing 205 (voorheen CR-H25)	Pagina 18
Perforated Sliding Bearing (voorheen CR-H 25 "Teflon")	Pagina 19
Compact Core Bearing [®] koudebrug onderbreking	Pagina 20
MG-T [®] (6 inlagen) textiel gewapend	Pagina 21
MG-MST [®] staal gewapend blok	Pagina 22
MG-MST [®] "Teflon" staal gewapend glijblok	Pagina 23
Ciparall sliding Bearing [®] glijblok	Pagina 24



Documentatie 2007
GABEL rubber en vilt BV
Postbus 30.140 * 8003 CC ZWOLLE * THE NETHERLANDS
Telefoon: +31-(0)20-3319304 * Fax: +31-(0)20-3319569
website: www.gabel.nl * E-mail: info@gabel.nl

GABEL rubber en vilt BV

Kwaliteit door specialiteit.

GABEL rubber en vilt BV is een moderne en flexibele onderneming met meer dan 25 jaar ervaring in rubber oplegmateriaal.

Wij zijn gespecialiseerd in de kwalitatief hoge oplegmateriaal.
Dit doen wij in samenwerking met **Calenberg Ingenieure BmbH**.

Kwaliteitsproducten

Ons moderne machinepark in combinatie met kundige medewerkers, staat garant voor kwaliteitsproducten met een concurrerende prijsstelling.

Woningbouw en Utiliteitsbouw

Wij leveren naast onze bekende producten voor de Utiliteitsbouw ook de volgende producten voor de woningbouw.

Resolastic is een contactgeluid dempend materiaal en wordt tevens in gezet als een koudebrug onderbreking voor beganegrondvloeren.

Elastoplast centreerstrip voor verdiepingsvloeren met een overspanning tot 10 meter.

Delta centreerstrip voor verdiepingsvloeren met een overspanning groter dan 10 meter.

Prisma een trillingdemper voor trappen, bordessen, balkons en gallerijplaten.

Isolasto pe-foam voor het ontkoppelen van de dekvloer en de draagvloer.

Sbr bouwrubber voor diverse toepassing o.a. als egalisatie van oneffenheden.

V-10 bouwvilt voor diverse toepassing o.a. als egalisatie van oneffenheden.

Glijfolie is een kunststofstrook voor het scheiden van bouwdeelen.

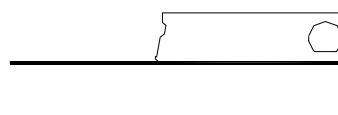
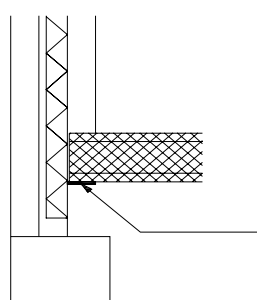
Standaard producten leverbaar uit voorraad.

Wij zijn een voorraad houdende producent en beschikt over een veelzijdig en breed assortiment rubber en vilt. Hierdoor kunnen wij en snelle en betrouwbare levertijd garanderen.

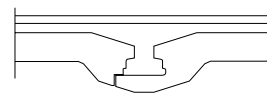
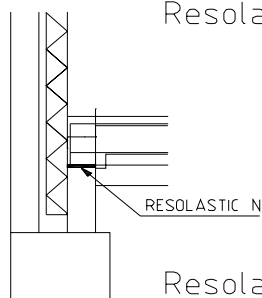
Catalogus GABEL / CALENBERG.

Voor een uitgebreide technisch overzicht van onze producten attenderen wij u graag op onze Calenberg / GABEL catalogus.

Tekening kanaalplaatvloeren

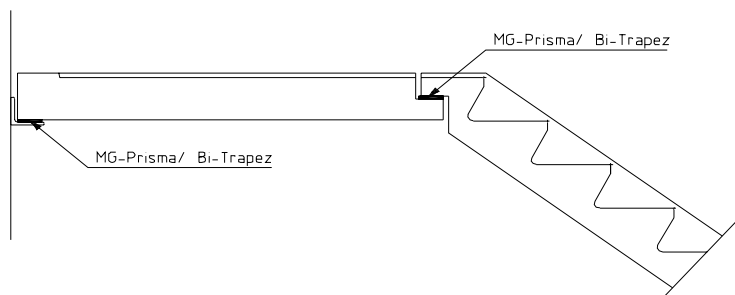


Resolastic N bij kanaalplaa



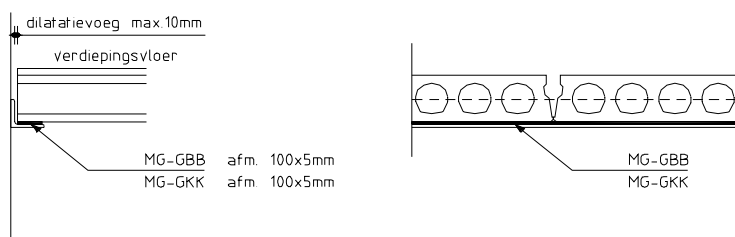
Resolastic N bij combinatievloeren afm 80x10mm

Tekening trappen

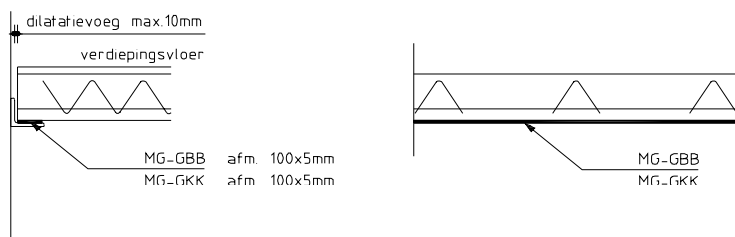


MG-Prisma of Bi-Trapez bij trappen en bordessen

afm. 50x10mm	afm. 50x5mm
	afm. 50x10mm
	afm. 50x15mm
	afm. 50x20mm



Glijfolies bij kanaalplaatvloeren



Glijfolies bij breedplaatvloeren



RESOLASTIC-N®

**kanaalplaatvloeren
combinatievloeren**

Omschrijving

Resolastic N® is een contact geluiddempend materiaal en wordt tevens ingezet als een koudebrug onderbreking.

Samenstelling

Resolastic N® bestaat uit rubbergranulaat gebonden met polyurethaan. Deze verbinding heeft uitstekende eigenschappen ten aanzien van de vervorming. Het materiaal is milieuvriendelijk, geluiddempend, verouderingsbestendig en anti-statisch.

Toepassing

Resolastic N® wordt toegepast ter vervanging van bouwvilt of een verdiepte fundering, als oplegmateriaal voor beganegrandvloeren conform het bouwbesluit.

Afmetingen

Resolastic N® wordt geleverd op rollen van 10 meter.
Afmetingen rollen 80x10mm en 100x10mm.
Afwijkende maten zijn op aanvraag mogelijk .

De meest gangbare afmetingen:

Kanaalplaatvloer : 100x10mm

Combinatievloer : 80x10mm

maximale drukspanning	Horizontale beweging	hoekverdraaiing	contactgeluid isolatie
5,0	+/-	+/-	+



ELASTOPLAST®

centreerstrip voor:
kanaalplaatvloeren
breedplaatvloeren

Omschrijving

Elastoplast® is een centreerstrip voor verdiepingsvloeren met een overspanning tot 10 meter.

Samenstelling

Elastoplast® is een strip waarvan de grondstof bestaat uit epdm.

Het materiaal heeft een hardheid van circa 65 shore A .

Het is, elastisch, verouderingsbestendig, voordelig.

Toepassing

Elastoplast® centreerstrippen vinden toepassing in de woningbouw en utiliteitsbouw als oplegmateriaal tussen de verdiepingsvloer en de wand. Het materiaal wordt toegepast ter voorkoming van randspanningen bij de oplegging van kanaalplaatvloeren en breedplaatvloeren.

Afmetingen

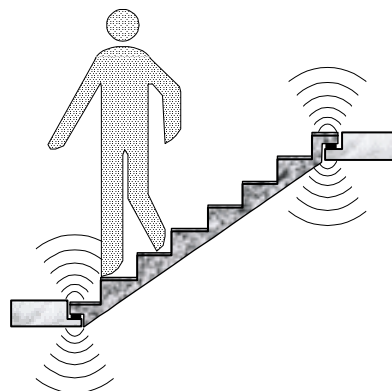
Elastoplast® wordt geleverd op rollen.

Afmeting: 10 meter 50 x 5mm

maximale drukspanning	Horizontale beweging	hoekverdraaiing	contactgeluid isolatie
5,0	+/-	+/-	-

PRISMA®
 Conform NEN 7030

rubber oplegmateriaal voor:
 trappen, bordessen,
 balkons, galerij platen



Omschrijving

Prisma® is een trillingdemper voor trappen, bordessen, balkons en galerijplaten.

Samenstelling

Prisma® is een hoogwaardig synthetisch rubber van EPDM conform de NEN 7030. Het materiaal is onderhoudsvrij, weerbestendig en verouderingsbestendig.

Toepassing

Prisma® wordt vooral in de woningbouw en de utiliteitsbouw toegepast als oplegmateriaal voor trappen, bordessen, galerijplaten en balkonplaten. Door het profiel is het geschikt als trillingsdemper. Het nivelleert eerst montage-toleranties en oneffenheden. Als oplegging kan het grote verticale krachten opnemen en hierdoor worden geringere trekkrachten en slijt-krachten op de oplegvlakken overgebracht.

Prisma® heeft bij een drukspanning van 0,5N/mm² een eigen frequentie van 22 Hz, de demping is 0,10 Lehr.

Afmetingen

Prisma® wordt geleverd met een dikte van 5mm en 10mm.

Afmeting: 10 meter x 50 x 10mm
 25 meter x 50 x 5mm.

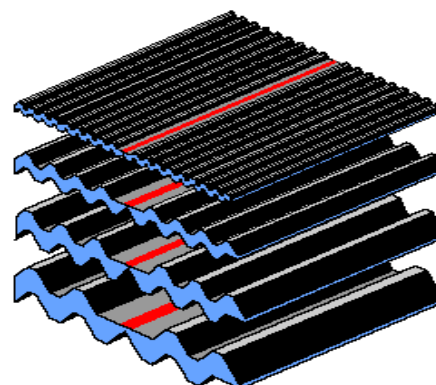
De lengte is eenvoudig met een mes op maat te snijden.

maximale drukspanning	Horizontale beweging	hoekverdraaiing	contactgeluid isolatie
10	+	+	+

BI-TRAPEZ[®]

**Conform NEN 7030
 En DIN 4141**

**rubber oplegmateriaal voor:
 trappen, bordessen,
 balkons, galerij platen, etc**



Omschrijving

Bi-Trapez[®] is een trillingdemper voor trappen, bordessen, balkons en galerijplaten en vele andere constructies in de utiliteitsbouw.

Samenstelling

Bi-Trapez[®] is een hoogwaardig synthetisch rubber van EPDM conform de NEN 7030 en de DIN 4141. Het materiaal is onderhoudsvrij en absoluut weer- en verouderingsbestendig.

Toepassing

Bi-trapez[®] wordt in de woningbouw en de utiliteitsbouw vooral toegepast als oplegmateriaal voor trappen, bordessen, galerijplaten en balkonplaten. Door het profiel is het geschikt als trillingsdemper. Het nivelleert eerst montage toleranties en oneffenheden. Als oplegging kan het grote verticale krachten opnemen en hierdoor worden geringere trekkrachten en slijt krachten op de oplegvlakken overgebracht.

Bi-trapez[®] heeft bij een drukspanning van 0,5N/mm² een eigen frequentie van 16 à 26 Hz (afhankelijk van de dikte), de demping is 0,082 Lehr.

Afmetingen

Bi-trapez[®] wordt geleverd op rollen van 20, 10 en 5 meter.

Afmeting: 20mx200x5mm en 10mx200x10mm 10mx200x15mm en 5mx200x20mm.

Om de 50mm is in de lengte van de rol een scheurnaad aangebracht om de gewenste breedte makkelijk af te kunnen scheuren.

De lengte is eenvoudig met een mes op maat te snijden.

maximale drukspanning	Horizontale beweging	hoekverdraaiing	contactgeluid isolatie
5,0-15,0	+	+	+



ISOLASTO®

**pe-foam voor
zwevende dekvloeren**

RANDSTROKEN
zelfklevend voor de wand



Omschrijving

Isolasto is een pe-foam voor het ontkoppelen van de dekvloer en de draagvloer.

Samenstelling

Isolasto is een geslotencellig pe-schuim met een soortelijkgewicht van 25 Kg/m³. Isolasto voldoet aan de strengste milieueisen. Het wordt zonder toevoeging van FCKW en HFCKW geproduceerd. Voor toepassing in houten vloerconstructies is er een vlamdovende uitvoering (brandklasse B2 volgens DIN 4102) leverbaar.

Toepassing

Isolasto dient als scheidingslaag tussen draagvloer en dekvloer waarbij de draagvloer zowel van hout als van beton kan zijn.

Randstroken worden toegepast in combinatie met Isolasto.

Randstroken bestaan uit hetzelfde geslotencellige pe-schuimschuim. Aan de achterzijde is een zelfklevende plaklaag aangebracht zodat het materiaal tegen de wand aangebracht kan worden.

Afmetingen

Isolasto is leverbaar op rollen van 100 meter lengte.

Afmeting 1,50m x 5mm.

Randstroken worden geleverd op rollen van 50 meter lengte.

Afmetingen: 100 x 5mm met kleefstrook 12 rol in zak.

maximale drukspanning	Horizontale beweging	hoekverdraaiing	contactgeluid isolatie
-	-	-	+

MG-GLIJFOLIE

dakvloeren, latijen



Omschrijving

MG-Glijfolie is een kunststof strook voor het scheiden van bouwdelen.

Samenstelling

MG-Glijfolie bestaat uit twee lagen thermoplastische folie. Aan de binnenzijde voorzien van siliconenvet. De dubbele beschermlaag bestaat uit verschillende materialen.

MG-GKK beschermlaag van een hard schuim (belasting tot 5N/mm²)

MG-GBB beschermlaag van rubber (belasting tot 5N/mm²)

Het geheel is tegen indringen van cementwater en vuil zijdelings afgetaped.

Toepassing

MG-Glijfolie wordt toegepast als scheidingslaag tussen bouwdelen met verschillende uitzettingscoëfficiënten (zoals bijvoorbeeld beton/metselwerk), zodat zich de diverse materialen vrij kunnen uitzetten.

De verplaatsingen veroorzaakt door krimp, kruip en temperatuur worden spanningsvrij opgenomen.

Afmetingen

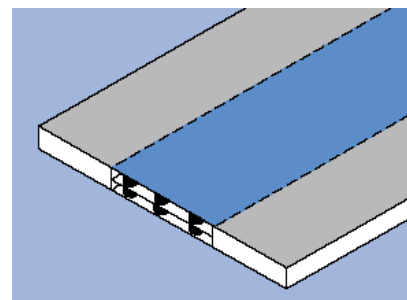
MG-GKK en MG-GBB zijn leverbaar op lengtes van 1 meter.

Standaard breedtes: 80mm, 100mm, 150mm, 200mm

maximale drukspanning	Horizontale beweging	hoekverdraaiing	contactgeluid isolatie
5,0	+	+/-	-

MG-Z

glijfolie met rubber kern



Omschrijving

MG-Z glijoplegging bestaat uit twee lagen hoogbelastbare thermoplastische folie aan de binnenzijde voorzien van siliconenvet.

Ten behoeve van hoekverdraaiing en nivellering van oneffenheden is de glijfolie voorzien van een rubber kern (type B+U Compression (S65)).

Het geheel is tegen indringen van vuil en cementwater geheel afgetaped.

Toepassing

MG-Z glijoplegging wordt toegepast als scheidingslaag tussen bouwdelen, met name bij dillataties in vloerconstructies.

Afmetingen

MG-Z glijopleggingen worden geleverd op lengtes van 1,5 meter.

De totale breedte is gelijk aan de breedte van het oplegvlak.

type	max. P Kn/m1	afmeting rubber kern	wrijving	max. hoek- verdraai- ing	dikte	indruck- ing
MG-Z 75	75	25x5mm	8%	0,040rd	7mm	0,5mm
MG-Z 100	100	33x5mm	8%	0,030rd	7mm	0,5mm
MG-Z 150	150	50x5mm	8%	0,020rd	7mm	0,5mm
MG-Z 225	225	75x5mm	8%	0,013rd	7mm	0,5mm
MG-Z 300	300	100x5mm	8%	0,010rd	7mm	0,5mm
MG-Z 150-10	150	50x10mm	8%	0,040rd	11mm	1,0mm
MG-Z 225-10	225	75x10mm	8%	0,030rd	11mm	1,0mm
MG-Z 300-10	300	100x10mm	8%	0,020rd	11mm	1,0mm

MG-V10

bouwvilt 2,0N/mm²



Omschrijving

MG-V10 is een synthetisch vilt.

Samenstelling

MG-V10 is samengesteld uit polypropyleen vezels.

Het is weerbestendig, verouderingsbestendig, behandeld tegen insectenvraat en schimmels.

Het vilt geeft geen verkleuring bij lekwater.

Maximale drukspanning 2,0 N/mm².

Toepassing

MG-V10 wordt toegepast bij diverse vloeren in woningbouw en utiliteitsbouw.

Afmetingen

MG-V10 is leverbaar op rollen van 25 meter.

Leverbare dikte: 5mm.

Rol breedte : 80mm en 100mm.

maximale drukspanning	Horizontale beweging	hoekverdraaiing	contactgeluid isolatie
2,0	-	-	-



Compact Bearing S65

Met keurmerk conform
DIN 4141 deel 3

Ongewapende elastomeeroplegging van
hoogwaardig EPDM

Omschrijving

Compact Bearing S65 is een rubber oplegmateriaal van hoogwaardige EPDM kwaliteit belastbaar tot 10,0 N/mm².

Samenstelling

Compact Bearing S65 is een EPDM met een hardheid van circa 65 shore A. Deze opleggingen zijn onderhoudsvrij en absoluut weerbestendig en verouderingsbestendig.

Toepassing

Compact Bearing S65 wordt in de woningbouw en de utiliteitsbouw toegepast als oplegging bij hoofdzakelijk in ruststand belaste bouwdelen.

Zij nivelleren montage toleranties en voorkomen daarmee spanningsconcentratie in de raakvlakken. Verticale krachten worden gecontroleerd overgebracht. Bewegingen die ontstaan door het optreden van hoekverdraaiingen en horizontale bewegingen worden mogelijk gemaakt. Voornamelijke toepassing onder balken en liggers in prefab constructies.

Afmetingen

De afmeting van de oplegging moet tenminste rondom 25 mm kleiner zijn dan de afmeting van de aangrenzende raakvlakken. In gewapende beton constructies mag de afmeting van de oplegging niet groter zijn dan het vlak van de wapening.

Compact Bearing S65 wordt op maat geleverd als platen of stroken, al dan niet voorzien van gaten ten behoeve van doek verbindingen.

Leverbare diktes 5mm, 10mm, 15mm, 20mm.

maximale drukspanning	Horizontale beweging	hoekverdraaiing	contactgeluid isolatie
10,0	+	+	+/-



B+U “Teflon” glijblok

Omschrijving

B+U “Teflon” is een rubber glijblok van EPDM en teflon belastbaar tot 5N /mm².

Samenstelling

B+U “Teflon” glijblokken bestaan uit een hoogwaardig mengsel van EPDM en zijn voorzien van een aangevulkaniseerde laag van teflon. De teflonlaag is gesmeerd met siliconenvet.

Het geheel is gemonteerd op een glijplaat van HMPE van 3mm dik.

De oplegging zijn onderhoudsvrij en absoluut weerbestendig en verouderingbestendig.

Toepassing

B+U “Teflon” glijblokken worden toegepast in de woningbouw en utiliteitsbouw in constructies waarbij nagenoeg geen horizontale krachten mogen worden overgebracht. Voornamelijke toepassing onder balken TT-liggers ter plaatse van dillataties.

Afmetingen

B+U “Teflon” is op elke gewenste maat leverbaar.

Standaard is de glijplaat 10mm rondom groter.

Voor grotere horizontale verplaatsingen kan de glijplaat aangepast worden.

Leverbare diktes 8mm en 13mm.

maximale drukspanning	Horizontale beweging	hoekverdraaiing	contactgeluid isolatie
5,0	+	+	-



Compact Bearing S70 (B+U Compression S70)

Met keurmerk conform
DIN 4141 deel 3

Ongewapende hoogbelastbare
elastomeeroplegging van hoogwaardig
EPDM

Omschrijving

Compact Bearing S70 is een rubber oplegmateriaal van hoogwaardige EPDM kwaliteit belastbaar tot 15 N/mm².

Samenstelling

Compact Bearing S70 is een EPDM met een hardheid van circa 70 shore A. De technische gegevens zijn uitsluitend geldig voor B+U Compression (S70) en mogen niet als basis voor andere materialen dienen. De opleggingen zijn onderhoudsvrij en absoluut weerbestendig en verouderingsbestendig.

Toepassing

Compact Bearing S70 wordt vooral in de utiliteitsbouw toegepast als oplegging voor zwaar belaste opleggingen. Daar waar het standaard type B+U Compression (S65) ten aanzien van de maximaal toelaatbare drukspanning niet toereikend is of een grotere indrukking zoals bij Prisma niet gewenst is.

Afmetingen

De afmeting van de oplegging moet tenminste rondom 25 mm kleiner zijn dan de afmeting van de aangrenzende raakvlakken. In gewapende beton constructies mag de afmeting van de oplegging niet groter zijn dan het vlak van de wapening.

Compact Bearing S70 worden op maat geleverd als platen of stroken, al dan niet voorzien van gaten ten behoeve van doek verbindingen.

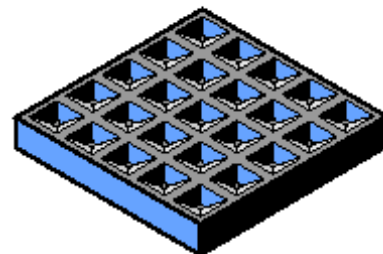
Leverbare diktes 5mm, 10mm, 15mm, 20mm.

maximale drukspanning	Horizontale beweging	hoekverdraaiing	contactgeluid isolatie
15,0	+	+	+/-

Compact Bearing CR2000

Met keurmerk conform
 DIN 4141 deel 3

Ongewapende hoogbelastbare
 elastomeeroplegging van hoogwaardig CR



Omschrijving

Compact Bearing CR2000 is een rubber oplegmateriaal van hoogwaardige CR kwaliteit belastbaar tot 20 N/mm².

Samenstelling

Compact Bearing CR2000 is een chloropreen met een hardheid van circa 70 shore A. De technische gegevens zijn uitsluitend geldig voor CR-Compact H 20 (CR2000) en mogen niet als basis voor andere materialen dienen. De opleggingen zijn onderhoudsvrij en absoluut weerbestendig en verouderingsbestendig.

Toepassing

Compact Bearing CR2000 wordt vooral in de utiliteitsbouw toegepast als oplegging voor zwaar belaste opleggingen. Daar waar het type CR-Compact H 15 (S70) ten aanzien van de maximaal toelaatbare drukspanning niet toereikend is.

Afmetingen

De afmeting van de oplegging moet tenminste rondom 20 mm kleiner zijn dan de afmeting van de aangrenzende raakvlakken. In gewapende beton constructies mag de afmeting van de oplegging niet groter zijn dan het vlak van de wapening.

Compact Bearing CR2000 wordt op maat geleverd als platen of stroken, al dan niet voorzien van gaten ten behoeve van doek verbindingen.

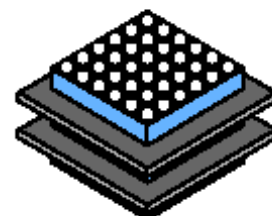
Leverbare diktes 11mm, 16mm, 21mm.

maximale drukspanning	Horizontale beweging	hoekverdraaiing	contactgeluid isolatie
20,0	+	+	+/-

Perforated Bearing 205

Met keurmerk conform
 DIN 4141 deel 3

Ongewapende hoogbelastbare
 elastomeeroplegging van hoogwaardig CR



Omschrijving

Perforated Bearing 205 is een rubber oplegmateriaal van hoogwaardige CR kwaliteit belastbaar tot 25 N/mm².

Samenstelling

Perforated Bearing 205 opleggingen is een Chloropreen (CR) met een hardheid van circa 70 shore A.

Het materiaal is over het hele oppervlak voorzien van kleine gaatjes die bij extreme belasting een nagenoeg spanningsvrije vervorming van het rubber mogelijk maken. Hierdoor worden de trek en slijtkrachten in de aangrenzende raakvlakken beperkt. De technische gegevens zijn uitsluitend geldig voor CR-H 25 opleggingen en mogen niet als basis voor andere materialen dienen.

Toepassing

Perforated Bearing 205 worden ingezet in extreem zwaar belaste constructies waar Compact Bearing CR2000 en staalgewapende opleggingen gezien de voorhanden drukspanning niet meer voldoen.

Afmetingen

Perforated Bearing 205 opleggingen worden op maat geleverd met een maximale afmeting van 600x600mm. In verband met de vormfactor is de dikte 5mm en 8mm.

maximale drukspanning	Horizontale beweging	hoekverdraaiing	contactgeluid isolatie
25,0	+	+	+/-



Perforated Sliding Bearing (Voorheen CR-H 25 “Teflon” glijblokken

Omschrijving

Perforated Sliding Bearing glijopleggingen bestaan uit een hoogwaardig mengsel van synthetisch rubber Polychloropreen (CR) met een hardheid van circa 70 shore A. (CR aandeel groter dan 66 %). Het glijvlak is gewapend met een rvs plaat (304) voorzien van een teflon laag van 1mm dik. Deze glijopleggingen zijn over het hele oppervlak voorzien van kleine gaatjes die bij extreme belasting een nagenoeg spanningsvrije vervorming van het elastomeer mogelijk maken. Hierdoor worden de trek en slijtkrachten in de aangrenzende raakvlakken beperkt. De maximale dikte van het elastomeer is 5mm. Voor opname van grotere hoekverdraaiingen kunnen de een aantal lagen elastomeer gestapeld worden met rvs platen.

Toepassing

Perforated Sliding Bearing glijopleggingen worden toegepast in extreem zwaar belaste constructies waar Ciparall Sliding Bearing en MG-MST “Teflon” glijopleggingen gezien de voorhanden drukspanning niet meer voldoen.

Afmetingen

Perforated Sliding Bearing glijopleggingen worden op maat geleverd met een maximale afmeting van 600x600mm. In verband met de vormfactor is de dikte 5mm. Voor opname van grotere hoekverdraaiingen worden de opleggingen gestapeld met stalen wapeningsplaten. Standaard is de rvs plaat met teflon 10mm rondom groter dan het elastomeer, de glijplaat is wederom standaard 10mm groter dan de rvs plaat met teflon.

maximale drukspanning	Horizontale beweging	hoekverdraaiing	contactgeluid isolatie
25N	+	+	+



Compact Core Bearing

(voorheen Kerncompact)
Koudebrugonderbreking

Omschrijving

Compact Core Bearing is een rubber oplegmateriaal speciaal bedoeld als koudebrug onderbreking, belastbaar tot 30 N/mm².

Samenstelling

Compact Core Bearing bestaat uit een rubbermengsel ingekleurd met een bruine verfstof met een hardheid van circa 95 shore A.

Toepassing

Compact Core Bearing wordt vooral in de utiliteitsbouw toegepast als oplegging in beton en staalbouw als koudebrug isolatie. De lambda waarde is 0,2 W/M . K.

Afmetingen

Compact Core Bearing wordt op maat geleverd als platen of stroken, al dan niet voorzien van gaten ten behoeve van doek verbindingen.

Leverbare diktes 5mm, 10mm, 20mm.

maximale drukspanning	Horizontale beweging	hoekverdraaiing	contactgeluid isolatie
30,0	-	-	-



MG-T (6 inlagen)

textiel gewapend elastomeer

Omschrijving

MG-T (6 inlagen) is een rubber oplegmateriaal met inlagen van textiel belastbaar tot 15 N/mm².

Samenstelling

MG-T (6 inlagen) is een hoogwaardig elastomeer met een hardheid van 70 shore A. Het materiaal is gewapend met minimaal 6 inlagen polyamide weefsel. Het materiaal is onderhoudsvrij en absoluut weerbestendig en verouderingsbestendig.

Toepassing

MG-T (6 inlagen) wordt toegepast als hulp bij het monteren van prefab elementen, met name onder TT's. Het materiaal nivelleert en zorgt voor een centrische overbrenging van de verticale krachten. Opname van hoekverdraaiing en horizontale verplaatsing zijn door de hoge stijfheid van het materiaal beperkt mogelijk.

Afmetingen

MG-T (6 inlagen) is op elke gewenste maat leverbaar.
Leverbare dikte 10mm.

maximale drukspanning	Horizontale beweging	hoekverdraaiing	contactgeluid isolatie
15,0	-	-	-



MG-MST
staalgewapende oplegblokken
keurmerk conform Europese norm
EN 1337-3
opbouw volgens DIN 4141

Omschrijving

MG-MST is een rubber oplegmateriaal met staal inlagen belastbaar tot 15N /mm².

Samenstelling

MG-MST oplegblokken bestaan uit een hoogwaardig rubber mengsel conform DIN 4141 gewapend met stalen platen. De wapening is volledig ingevulkaniseerd tegen corrosie. De oplegblokken zijn weerbestendig en verouderingsbestendig.

Toepassing

MG-MST oplegblokken worden toegepast tussen zwaarbelaste constructies. Voor opname van hoekverdraaiingen, horizontale verplaatsing, centrisch overbrengen van krachten.

Afmetingen

MG-MST oplegblokken zijn gebonden aan standaard afmetingen. Leverbare diktes : 14, 21, 28, 35, 42, 52, 63, etcetera. Voor standaard afmeting zie bijlage pagina 40-2.

maximale drukspanning	Horizontale beweging	hoekverdraaiing	contactgeluid isolatie
15,0	+	+	-



MG-MST “Teflon” staalgewapende glijblokken

Omschrijving

MG-MST “Teflon” glijblokken bestaan uit synthetisch rubber op basis van hoogwaardig Polychloropreen conform DIN4141 gewapend met stalen platen en zijn voorzien van een teflonlaag dikte 1mm.

De glijopleggingen worden voorzien van een rvs glijplaat (304).

Toepassing

MG-MST “Teflon” glijblokken worden toegepast in zwaar belaste constructies waar de standaard oplegging type B+U “Teflon” ten aanzien van de maximale gemiddelde drukspanning niet toereikend zijn en er nagenoeg geen horizontale krachten mogen worden overgebracht. De glijblokken kunnen een hoge toelaatbare drukspanning aan ook bij kleinere afmetingen.

Afmetingen

MG-MST “Teflon” is op elke gewenste maat leverbaar.

Standaard is de glijplaat 10mm rondom groter. Voor grotere horizontale verplaatsingen kan de glijplaat aangepast worden.

Leverbare diktes 13mm en 23mm.

maximale drukspanning	Horizontale beweging	hoekverdraaiing	contactgeluid isolatie
15N	+	+	+

Ciparall Sliding Bearing

Glijblok



Omschrijving

Ciparall sliding Bearing is een rubber glijblok van CR kwaliteit belastbaar tot 15N /mm².

Samenstelling

Ciparall sliding Bearing bestaat uit een hoogwaardig rubbermengsel van Polychloropreen voorzien van een glasvezelplaat met daaraan een Teflonlaag. De teflonlaag is gesmeerd met siliconenvet. Het geheel is gemonteerd op een kunststofglijplaat.

Toepassing

Ciparall sliding Bearing worden toegepast in zwaar belaste constructies waar de standaard oplegging type B+U "Teflon" ten aanzien van de maximale gemiddelde drukspanning niet toereikend zijn en er nagenoeg geen horizontale krachten mogen worden overgebracht. Voornamelijke toepassing onder balken, liggers ter plaatse van dillataties.

Afmetingen

Ciparall sliding Bearing zijn op elke gewenste maat leverbaar. Standaard is de glijplaat 10mm rondom groter. Voor grotere horizontale verplaatsingen kan de glijplaat aangepast worden. Leverbare diktes 11mm, 14mm, 20mm en 30mm.

maximale drukspanning	Horizontale beweging	hoekverdraaiing	contactgeluid isolatie
15N	+	+	-